



MTS-6000A V2 コンパクト 光/ネットワーク テストプラットフォーム

ネットワーク導入/保守/トラブルシュート
(光 & トランスポート)
物理レイヤからサービス レイヤまで



MTS-6000A V2は全ての光ファイバネットワークのライフサイクルにおいて活用いただける最もスケーラブルなテスト・プラットフォームです。テスト要求に対応する、テストモジュールを差し替えることで、光テスト、トランスポート・テストを実現します。

グレードアップされたMTS-6000A V2 スケーラブル・マルチテスト・プラットフォームは、あらゆる光ネットワークの導入、保守、およびトラブルシューティング・テスト要求に対応します。

アプリケーション

- PDHから10Gまでのイーサネット/IPネットワークのテスト/トラブルシューティング及びパケットの取得と解析
- 自動化された、拡張RFC2544、ITU-T Y.1564準拠したSAMComplete及びRFC6349準拠TCPスループット・テスト(TrueSpeed™)によるレイヤ1-3 イーサネット/IPのSLA(サービスレベル合意)テスト
- サービス中断測定とトリガ付きバスオーバーヘッド(POH)取得を含む、TDM/PDHからSONET/SDH (OC-3/STM-1からOC-192/STM-64)テスト
- OTN (OTU1/ 2/2E: クライアントマッピング付き) ネットワークの導入と保守
- ストレージ・エリア・ネットワーク(SAN)におけるファイバ・チャンネル(1/2/4/8/10 G)の導入と保守
- WDM テストおよび ROADM テストのための光スペクトラム・アナライザ
- ファイバ特性評価:
 - OTDR: 双方向とロステスト
 - IL/ ORL: ロステストとリターンロステスト
 - CD/ PMD/ AP: 10G, 40G ファイバ分散テスト
- ファイバ端面/コネクタ検査



主要機能

- モジュラ・プラットフォーム
- 8 インチ 高輝度タッチ・スクリーン表示
- SATA I/F 100G HDD搭載
- 最新大容量リチウム・イオン・バッテリー搭載装備
- 内蔵光パワーメータ/ VFL/ トークセット
- IEC 合否解析準拠 自動ファイバ端面/コネクタ検査

特徴

- スケーラブル:
 - 物理レイヤ 光特性テストからネットワーク サービスレイヤ トランスポートテストにいたる幅広い様々なテスト要求に対応
 - 40以上のアプリケーションと100以上のテスト構成
- コンパクト/小型軽量
 - 8インチ高輝度/タッチパネル、2.4kg (本体のみ)、
 - 10G 2-ポート同時テスト
- ユーザビリティ
 - フィールドテスタ業界標準MTSシリーズ互換
- 生産性:
 - テスト時間の短縮とテスト結果解析/処理時間の短縮:
プロセッサ・パワーの向上による測定データ処理時間の短縮、内蔵合否判定機能、および自動測定のためのテスト・スクリプト機能とテスト結果レポート作成/プリント
- コネクティビティ:
 - どこからでもどこへも接続: 3G/4G, LTE, WiFi, Bluetooth, USB、およびイーサネットI/Oポート搭載
- 将来の技術革新にも対応可能なモジュラ構造:
 - 現在/将来に渡る、光テスト/ネットワークテストに対応 (HW/SW)

あらゆるネットワーク・テスト要求に応えるスケーラブル・マルチテスト・プラットフォーム

MTS-6000A V2のモジュラ構造は、フィールドにおける殆どの光テスト/トランスポート・テストに対応するスケーラブル・ソリューションを提供します。今現在或いは将来のテスト要求に対応し、フィールドでのアップグレードが可能です。



トランスポート・テスト
(PDHから10Gまで)

10Gトランスポート・テスト

最先進化したマルチサービス・テスト・ソリューションを含む10Gサービスのターンアップ

トランスポートとデータコム テスト

キャリアイーサネット、拡張IP、OTN、SONET/SDH、PDH、およびファイバ・チャンネル解析機能によるネットワークのサービス品質レベルの向上。



OTDR

完全なファイバ・リンク特性評価

挿入損失/リターン・ロス(IL/ORL)、OTDR、分散(CD)、偏波モード分散(PMD)、減衰プロファイル(AP)テストを統合し、自動テスト・シーケンスと結びついた高速/広帯域伝送のためのファイバ・リンクの特性評価。

光スペアナ(OSA)

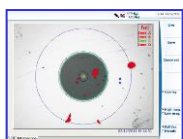


ROADMネットワークの適正検査とトラブルシューティング

再構成可能光アド/ドロップ・マルチプレクサ(ROADM)ネットワークを含む、どのようなタイプの波長分割マルチプレクサ(DWDM)システム検証のための、イン・サービス対応PMD測定とイン・バンド測定を実現する光スペクトラム・アナライザ(OSA)の統合。

CWDMシステムのインストールとターンアップ

CWDM伝送システムのコミッショニングとターンアップのためのCWDM OTDRモジュールとフル・バンド光スペクトラム・アナライザ(OSA)の統合



ファイバ端面/コネクタ検査

コネクタ検査と不可欠なファイバ・テストツール

デジタル検査マイクロスコープ・プローブによる自動合否判定解析による推測判断の回避。1台で端面合否、可視光源(VFL)、パワーメータ更には光トークセット機能統合

2種類のモジュールキャリア

MTS-6000A V2は、テストアプリケーションに応じて、2種類のモジュール キャリアが用意されています。E6100はOSAやOTDR等の光テストモジュール搭載用で標準バッテリーが装備されます。また、E6200は電力消費の大きいMSAMトランスポートテストモジュール搭載用でハイパワーバッテリーが装備されます(光テストモジュール搭載可能)。



テストに対応した2種類のモジュール用キャリア選択



E6100 光テストモジュール用キャリア

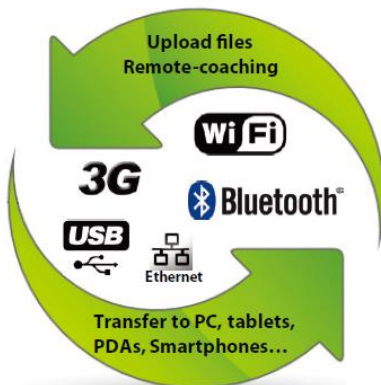


E6200 MSAMと光テストモジュール用キャリア

何処からでも何処へでも接続

MTS-6000A V2が搭載する様々な通信機能(3G/4G/LTE, WiFi, Bluetooth, USB, 1Gイーサネット)は、何処からでも何処へでもデータと設定のアップロード/ダウンロード、リモート制御、リモート・トレーニングおよびレポート作成/送付を可能にします。

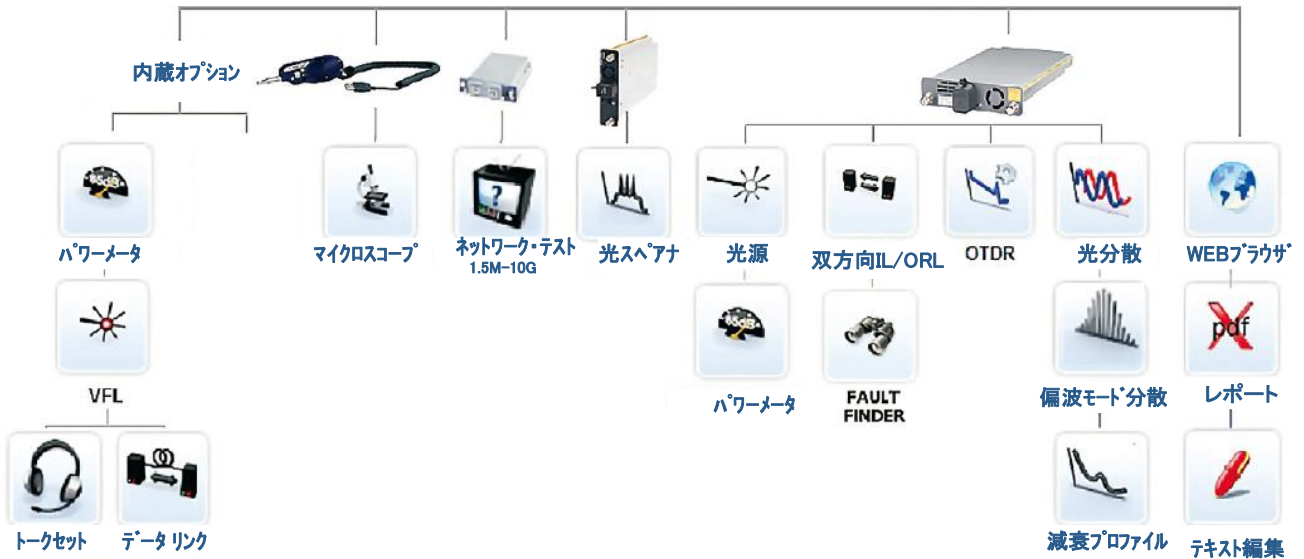
テストと
レポート作成



リモート制御、
リモート・トレーニング
データとレポート送信
ポスト データ処理

フィールドにおけるテスト効率を最適化するアプリケーションとユーティリティの広範囲 ポートフォリオ

ネットワークの導入、保守、トラブルシューティングにおいて、光テスト、及びトランスポート/イーサネット・テストを一台で提供するMTS-6000A V2 スケーラブル・マルチテスト・プラットフォームは技術者を強力サポートします。



人間工学に基づいた使い易いデザインと多様な接続性

MTS-6000A V2 フロントパネルの直感操作ハード・キーと10インチ・タッチスクリーン上のソフト・キーのコンビネーションは作業効率の最大化を図ります。多様な通信インターフェイス(3G/4G, LTE, WiFi, bluetooth, USB、イーサネット)は外部からのリモート・コントロール、データやセットアップのアップロード/ダウンロード及び簡単なレポートを作成/送付を実現します。

- ① AC/DC入力
- ② スタイラスペン
- ③ VFL (オプション)
- ④ パワーメータ(オプション)
- ⑤ 光トークセット(オプション)
- ⑥ SD カード
- ⑦ RS422/GPS
- ⑧ 1GE LANポート
- ⑨ USB2.0 ポート x2
- ⑩ ヘッドセットジャック
- ⑪ Mini USB2.0 ポート
- ⑫ 電源ON/OFF
- ⑬ スピーカー
- ⑭ 8インチ タッチスクリーン
- ⑮ ダイレクトアクセスキー, スタート/ストップ
- ⑯ 矢印キー
- ⑰ プラグインテストモジュール
- ⑱ キャリアモジュール(E6100).
- ⑲ HDD (オプション)
- ⑳ WiFi/Bluetooth(オプション)
- ㉑ バッテリードア



仕様 (代表値 25°C)

プラットフォーム	内容
表示	8-インチ TFT カラー タッチスクリーン 800 x 600 分解能、高輝度オプション
インターフェイス	2 x USB 2.0 ports 1 x mini-USB 2.0 port RJ45 LAN 10/100/1000 Mbps 内蔵 Bluetooth (オプション) 内蔵 WiFi 802.11 b/g/n (オプション) 1x RS422 1 x audio jack 1x micro SD slot
内部メモリ	2 GB (128 MB for storage)
バッテリー	リチウムイオン充電バッテリー1個
電源	AC/DC アダプタ, 入力 100-250 V, 50-60 Hz, 出力 19 VDC, 4.7. A max (90W), 電気安全性: EN60950 準拠
AC/DC アダプタ	
サイズと重量	
サイズ (W x H x D)mm	290 x 188x 97 mm(キャリア/バッテリーパック込み)
重量	2.4 kg (本体のみバッテリーを含まず) 3.4 kg (本体とE6100キャリアとバッテリーを含む)
温度と湿度	
動作時	-20 to +40°C
非動作時	-20 to +60°C
相対湿度	0 to 95% 結露なきこと

オーダ情報

製品コード PN	説明
EM6000AV2S	MTS-6000A V2 platform with color touch screen display
EM6000AV2M	MTS-6000A V2 platform with high visibility color touch screen display Includes 1standard batteries and 90W AC/DC Adapter
E6100	Single fiber optic module carrier, Includes 1standard batteries (E60LIION) and 90W AC/DC Adapter
E6300	Single MSAM or fiber optic module carrier, Includes 1high-power batteries (E60LIHP1) and 90W AC/DC Adapter
E80EPMVFL	Built-in optical power meter and VFL with 2.5 mm UPP connectors
E80ETS	Built-in optical talk set (adapter to be configured)
E80ETSPM	Built-in optical talk set (adapter to be configured) and optical power meter (2.5 mm UPP connector)
E80ETSPMVFL	Built-in optical talk set (adapter to be configured), optical power meter and VFL (2.5 mm UPP connectors)
E60EWIFI	WiFi option
E60EBLUE	Bluetooth option
E60LIION	Standard Li ion battery (additional)
E60LIHP1	High power Li ion battery (additional)
E60V2HDISK	100 GB SATA hard disk (required for Transport application)
E80BIDIR	BIDIRECTIONAL OTDR ACQUISITION OPTION
アクセサリ	
E80LIGHTER	Cigarette lighter power adapter
ESCASE6KV2	Wrap-around carrying case for 6000A (V2)
E40SCASE1	Soft case
EOFS100	Optical Fiber Trace Software OFS100
EOFS200	Optical Fiber Cable Software, Acceptance test report generation of bi-directional OTDR, PMD, CD, IL and ORL measurements (for post-analysis). OFS-200 includes all functionalities of OFS-100

内蔵パワーメータ ¹ (オプション)	
較正波長	850, 1310, 1490, 1550, 1625, 1650 nm
波長レンジ	800 to 1650 nm, 1 nm ステップ ²
精度 ²	± 0.2 dB
測定レンジ ³	+10 to -60 dBm
最大分解能	0.01 dB/0.01 nW
コネクタ タイプ	Universal push/pull (UPP)
可視光(VFL): オプション	
波長	650 nm
出力モード	連続, 1 Hz
レーザクラス	Class 2 as per standards EN60825-1 and FDA21 CFR Part 1040.10
光トークセット: オプション	
ダイナミックレンジ	45 dB (代表値)
機能	音声、データ転送
レーザクラス	Class 1
Connector type	Universal push/pull (UPP)

1. At 25°C after 20 minutes stabilization time and after zero setting
2. At calibrated wavelength (except 1650 nm)
3. -45 dBm from 800 to 1250 nm

MTSシリーズ テスト・ポートフォーリオ



- 同ビューザ・インターフェイス / 同じテスト結果 / 同じ測定手法とその手順
- 追加トレーニング不要



Viavi ソリューションズ株式会社
東京都新宿区西新宿 6-22-1 新宿スクエアタワー 7F
〒163-1107
このドキュメントに記載されている製品仕様および説明は予告なしに変更されることがあります。

セールスコンタクト:
Voice: 03-5339-6886 Fax: 03-5339-6889
修理/サービス/技術的コンタクト:
Voice: 005-3165-0533

Email: support.japan@viavisolutions.com
www.viavisolutions.jp

6000av2-ds-fop-tm-ae 30175776 901 1215

July-2016