

Eメール遠隔監視パッケージ
MAGENT メージェント



E-Mail Base Remote Monitoring Agent / Windows XP/Vista

接点オンで簡単メール発信

送信トレイ - Outlook Express

送信者	件名	受信日時
Magent	緊急停止	2002/06/21 18:26
Magent	スタート	2002/06/21 18:26
Magent	停止	2002/06/21 18:27
Magent	異常復帰 Re: D00001 の取得	2002/06/21 18:27

送信者: Magent 宛先: user1@172.16.201.59
 件名: 緊急停止

緊急停止ボタンが押されました
 ===== MAGENT Server =====

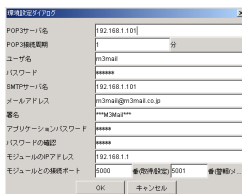
FA-M3

簡たん かんたん導入

現在、稼働中のシステムに、後からメール送信機能を組み込むことができます。その際、既設のソフトウェアを変更する必要はありません。

楽ちん プログラミング不要

MAGENTの導入に当たっては、本ソフトウェアの設定のみでご利用いただくことができます。*1



デバイス	タイトル	メッセージ	モニタリング
X00201	緊急停止	緊急停止ボタンが押されました	ON
X00202	スタート	スタートボタンが押されました	ON
X00203	停止	停止ボタンが押されました	ON
X00204	温度上昇	温度がかなり上昇しています	ON
X00205	燃料減少	燃料が残り少なくなりました	OFF
D00001	充電完了	エネルギー充電120%	ON

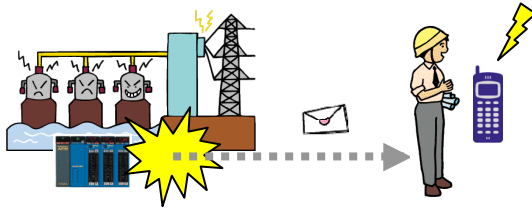
安しん セキュリティ

メールアドレスなどの設定情報は、パスワードと暗号化により保護されます。監視端末(パソコン、携帯電話、等)とのデータの送受信には、eメールを使用します。MAGENTがインターネット上に露見することはありません。

*1: 接点のON時間が非常に短い場合は、別途、接点保持のためのラダープログラムが必要です。弊社では、そのためのサンプルプログラムをご用意いたしております。

機能 1. 警報通知

警報発生時には、担当者へメールで通知することができます。



機能 2. 送信先の振り分け

メールの送信先を、曜日や時間帯によって振り分けすることができます。

日	月	火	水	木	金	土
1	2	3	4	5	6	7
8	9	10	11	12	13	14
15	16	17	18	19	20	21
22	23	24	25	26	27	28
29	30	31				

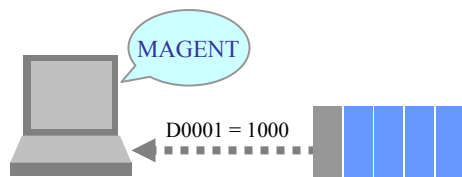
9:00~17:00 (Monday-Friday)

17:00~1:00 (Saturday)

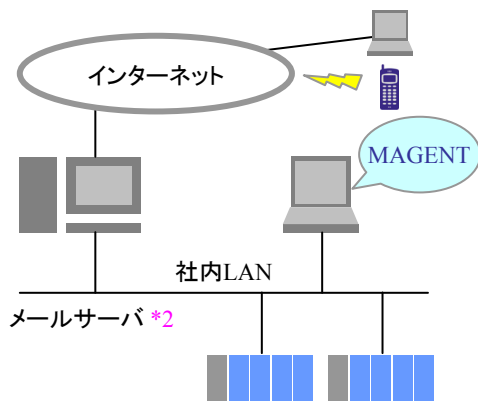
1:00~9:00 (Sunday)

機能 3. デバイスデータの取得

デバイスデータの取得を行うことができます。



構成 ハードウェア/ソフトウェア構成



*2:外部ISPの利用も可能

仕様 主な仕様

機能	説明
アドレス登録件数	100件
メール送受信プロトコル	SMTP、およびPOP3
署名	任意に設定可能
送信先の振り分け	曜日、および時間帯
任意メッセージ送信	300文字、改行可能
メール受信	しない/1~1440分の間で設定可能
メール送信	随時
履歴	500件
エラー対策	間違いメール無視 リトライ、テストメール送信
FA-M3接続台数	16台
1台あたりの監視デバイス数	100点
監視可能デバイス	X, Y, I, E
FA-M3との通信周期	1~60秒の間で設定可能

条件 動作環境について

Windows XP/Vistaの推奨動作スペックを満たすパーソナルコンピュータ
Java Runtime Environment Version 6のインストールが必要

FA-M3は、横河電機株式会社の商品名です。
その他、記載の商品名は、各社の商標または商品名です。

記載内容は、改良のためお断りなく変更することがありますので、ご了承ください。
このカタログの記載内容は、2011年11月現在のものです。

情報 他のシステムでの利用について

生産システム構築ソフトウェア「VDS/ASTMAC」、生産制御システム「CENTUM VP」用のMAGENTもごさいます。

また、ユーザアプリケーションからMAGENTの機能を利用することができる、外部インターフェイスもご用意いたしております。

安全に関するご注意

- 正しく安全にお使いいただくため、ご使用前には必ず取扱説明書をお読み下さい。